

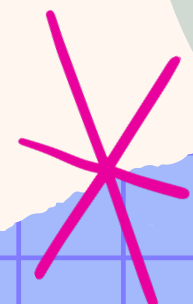
Энгельс, 2024 год



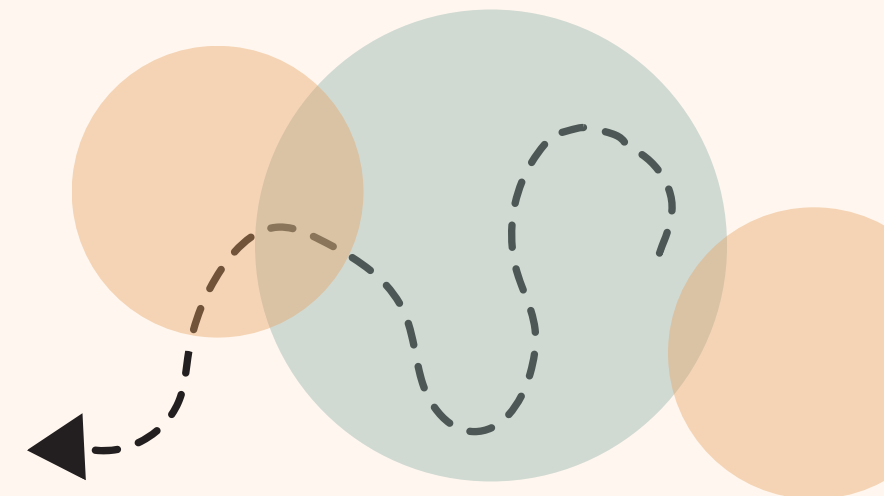
ЮНЫЙ



ФИНАНСИСТ



ДОРОГОЙ ДРУГ!



СЕГОДНЯ ПЕРЕД ТОБОЙ ПРЕДСТАНЕТ ВОЗМОЖНОСТЬ ПОГРУЗИТЬСЯ В МИР ФИНАНСОВОЙ СИСТЕМЫ СТРАНЫ. ТЫ СМОЖЕШЬ ПОЧУВСТВОВАТЬ СЕБЯ ГЛАВОЙ МУНИЦИПАЛЬНОГО ОБРАЗОВАНИЯ, САМОСТОЯТЕЛЬНО РАСПОРЯЖАТЬСЯ БЮДЖЕТОМ, ДОСТИГАТЬ СВОИХ ЦЕЛЕЙ, ВЫПОЛНЯТЬ ОБЯЗАТЕЛЬСТВА ПЕРЕД ГРАЖДАНАМИ И СДЕЛАТЬ СВОЕ МУНИЦИПАЛЬНОЕ ОБРАЗОВАНИЕ СТАБИЛЬНО РАЗВИВАЮЩИМСЯ.

БУДЬ ОСТОРОЖЕН!

БЮДЖЕТ ЭТО ВАЖНЫЙ ДОКУМЕНТ – РАСХОДОВАТЬ ЕГО НУЖНО ПО ЦЕЛЕВОМУ НАЗНАЧЕНИЮ, ЗА ТОБОЙ БУДУТ ПРИГЛЯДЫВАТЬ СЧЕТНАЯ ПАЛАТА И ФЕДЕРАЛЬНОЕ КАЗНАЧЕЙСТВО.

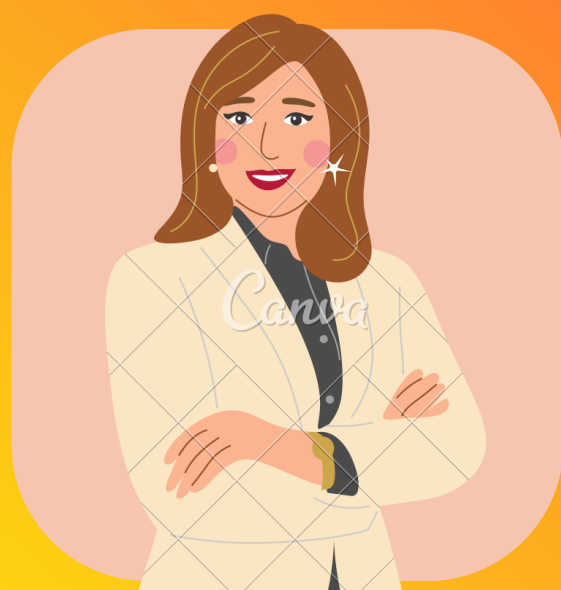


Выберите роли:

(Приложение 1)



**Счетная палата
области
(ведущий)**



**Казначейство
(банк)**



**Глава Самарского
муниципального
образования**



**Глава Ульяновского
муниципального
образования**



**Глава Воронежского
муниципального
образования**

СЧЕТНАЯ ПАЛАТА

СЧЕТНАЯ ПАЛАТА СЛЕДИТ ЗА ЦЕЛЕВЫМ И ЭФФЕКТИВНЫМ РАСХОДОВАНИЕМ СРЕДСТВ БЮДЖЕТА.



**Счетная палата
области
(ведущий)**

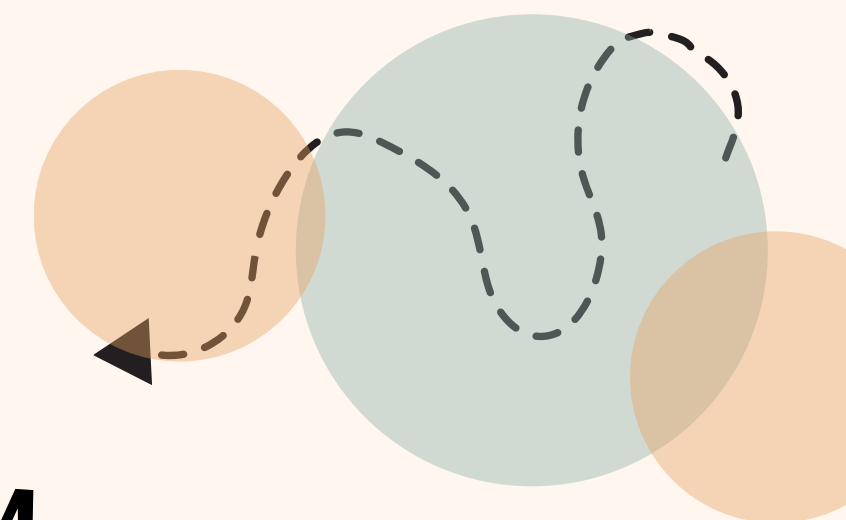


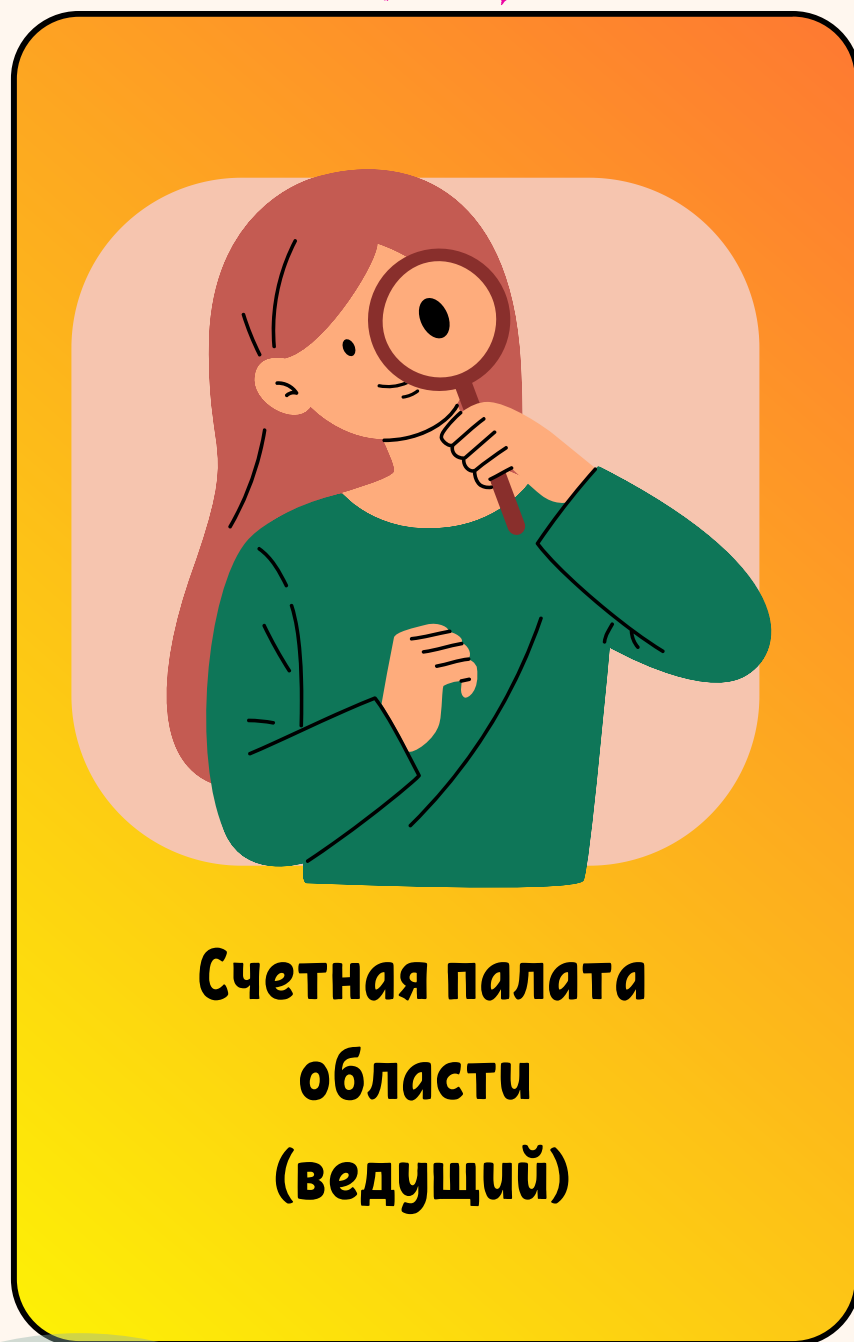
ФУНКЦИИ В ИГРЕ:

СЧЕТНАЯ ПАЛАТА ПРОВЕРЯЕТ, ЧТОБЫ СРЕДСТВА СУБСИДИИ БЫЛИ ПОТРАЧЕНЫ В СООТВЕТСТВИИ С ЦЕЛЯМИ ПРЕДОСТАВЛЕНИЯ СУБСИДИИ, СРЕДСТВА ДОРОЖНОГО ФОНДА ТРАТИЛИСЬ НА ДОРОГИ, СУБВЕНЦИИ НАПРАВЛЯЛИСЬ НА ВЫПЛАТУ ЗАРАБОТНОЙ ПЛАТЫ ПЕДАГОГАМ

(СМ. ПАМЯТКУ ПРИЛОЖЕНИЕ 2).

**ПРИ ВЫЯВЛЕНИИ НАРУШЕНИЙ ШТРАФУЕТ
НА 100 ТЫС. РУБЛЕЙ**





ПАМЯТКА СЧЕТНОЙ ПАЛАТЕ ДЛЯ ПРОВЕРКИ ЦЕЛЕВОГО РАСХОДОВАНИЯ СРЕДСТВ:

Доходы

НАЛОГ НА ДОХОДЫ
ФИЗИЧЕСКИХ ЛИЦ
ДОХОДЫ ОТ СДАЧИ В
АРЕНДУ ИМУЩЕСТВА
НАЛОГ НА ИМУЩЕСТВО
ФИЗИЧЕСКИХ ЛИЦ
ЗЕМЕЛЬНЫЙ НАЛОГ

ДОХОДЫ ОТ УПЛАТЫ АКЦИЗОВ

СУБСИДИИ ЗА СЧЕТ СРЕДСТВ
ОБЛАСТНОГО ДОРОЖНОГО ФОНДА

СУБВЕНЦИИ

ИНЫЕ МЕЖБЮДЖЕТНЫЕ
ТРАНСФЕРТЫ

Расходы

ЗАРАБОТНАЯ ПЛАТА
НАЧИСЛЕНИЯ НА ВЫПЛАТЫ ПО
ОПЛАТЕ ТРУДА
ПЕНСИИ,
ПОСОБИЯ
КОММУНАЛЬНЫЕ
ПЛАТЕЖИ
достижение цели

РЕМОНТ ДОРОГ ЗА СЧЕТ
АКЦИЗОВ

РАСХОДЫ НА РЕМОНТ ДОРОГ ЗА
СЧЕТ СРЕДСТВ СУБСИДИЙ
ОБЛАСТНОГО ДОРОЖНОГО ФОНДА

ЗАРАБОТНАЯ ПЛАТА ПЕДАГОГАМ
ЗА СЧЕТ СРЕДСТВ СУБВЕНЦИЙ

ПОДДЕРЖКА ЛУЧШИХ РАБОТНИКОВ
КУЛЬТУРЫ ЗА СЧЕТ СРЕДСТВ ИНЫХ
МЕЖБЮДЖЕТНЫХ ТРАНСФЕРТОВ

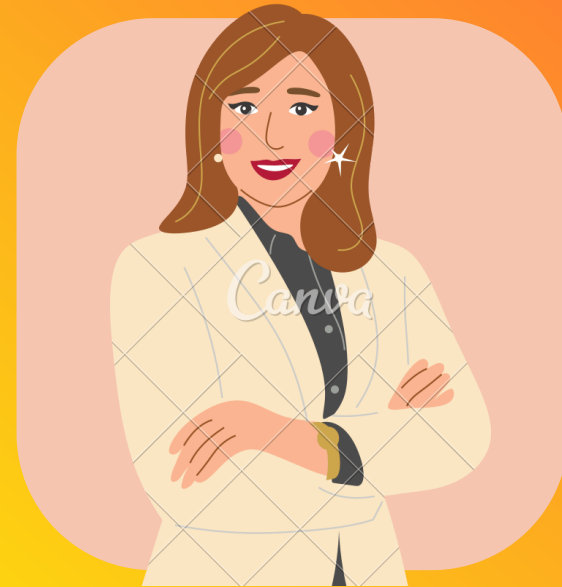
ПРИ ВЫЯВЛЕНИИ
НАРУШЕНИЙ ШТРАФУЕТ
НА 100 ТЫС. РУБЛЕЙ

ФЕДЕРАЛЬНОЕ КАЗНАЧЕЙСТВО

ОСУЩЕСТВЛЯЕТ В СООТВЕТСТВИИ С ЗАКОНОДАТЕЛЬСТВОМ

РОССИЙСКОЙ ФЕДЕРАЦИИ ФУНКЦИИ ПО:

- ✓ ОБЕСПЕЧЕНИЮ ИСПОЛНЕНИЯ ФЕДЕРАЛЬНОГО БЮДЖЕТА
- ✓ ПРЕДВАРИТЕЛЬНОМУ И ТЕКУЩЕМУ КОНТРОЛЮ ЗА ВЕДЕНИЕМ ОПЕРАЦИЙ СО СРЕДСТВАМИ ФЕДЕРАЛЬНОГО БЮДЖЕТА
- ✓ КАССОВОМУ ОБСЛУЖИВАНИЮ ИСПОЛНЕНИЯ БЮДЖЕТОВ

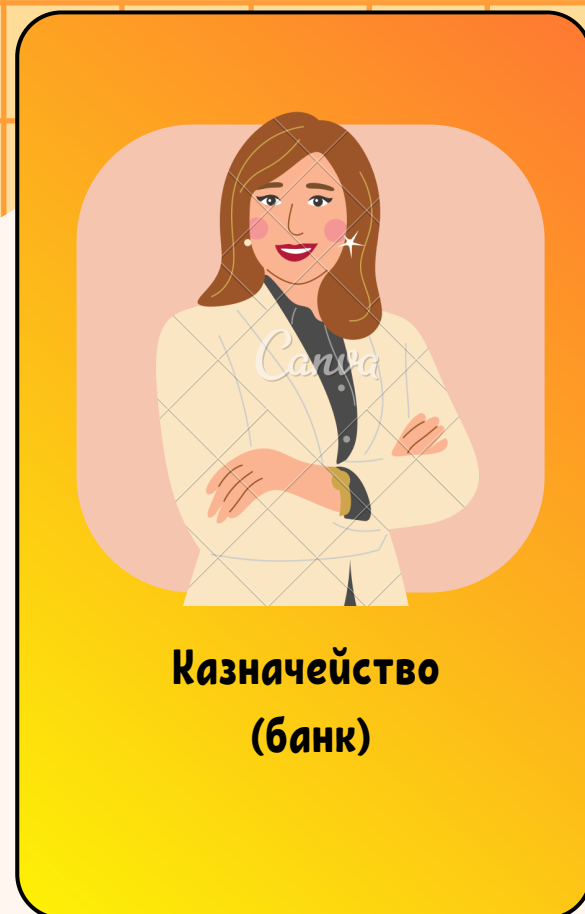


Казначейство
(банк)

ФУНКЦИИ В ИГРЕ:

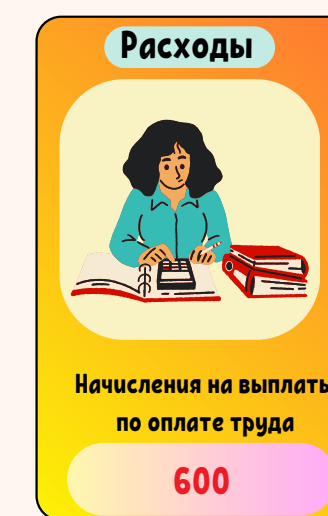
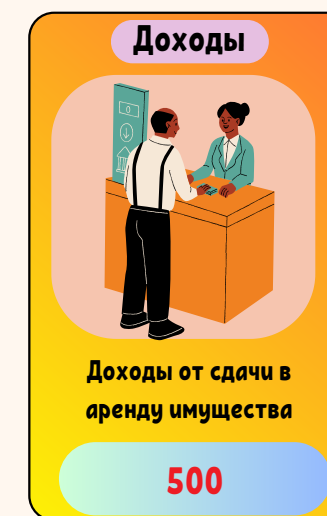
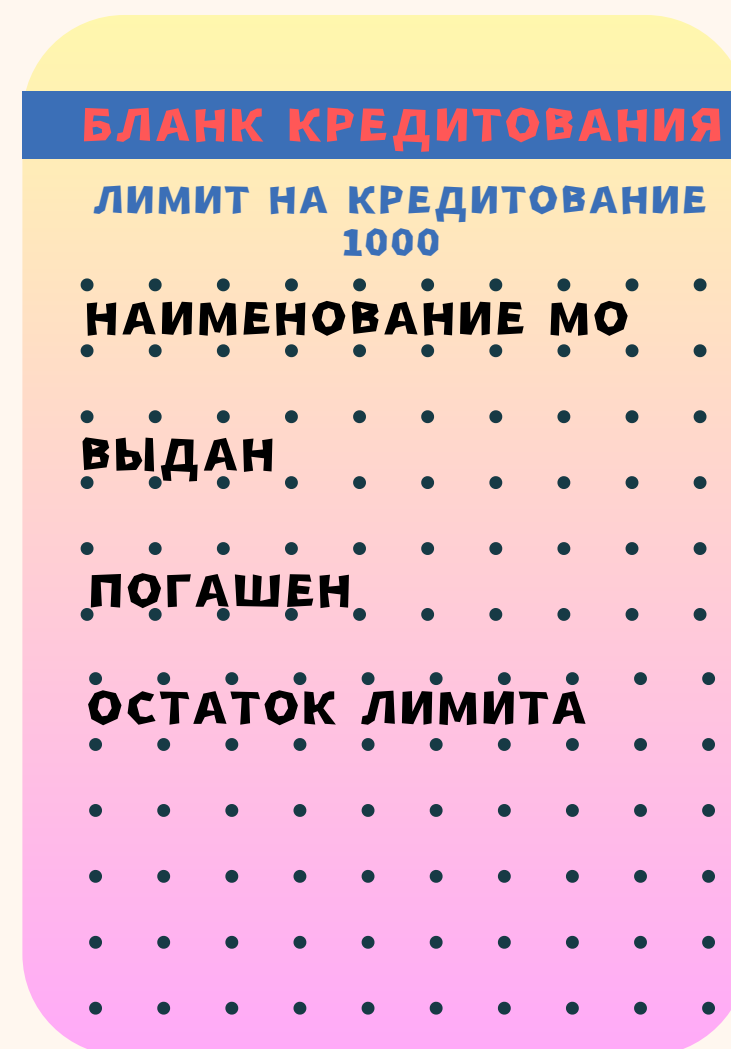
- ВЫДАЕТ СЛУЧАЙНЫМ ОБРАЗОМ ГЛАВЕ ПО 2 КАРТЫ ДОХОДЫ И РАСХОДЫ
- ПРОВОДИТ ПЛАТЕЖИ
- ПРЕДОСТАВЛЯЕТ ВЫПИСКУ ПО СЧЕТУ НА КОНЕЦ ДНЯ С ОСТАТКОМ НАЛИЧНЫХ СРЕДСТВ
- ПРЕДОСТАВЛЯЕТ КРЕДИТЫ НА КАССОВЫЙ РАЗРЫВ В ПРЕДЕЛАХ УСТАНОВЛЕННОГО ЛИМИТА





Игрок выбравший роль "Казначейство (банк)" получает

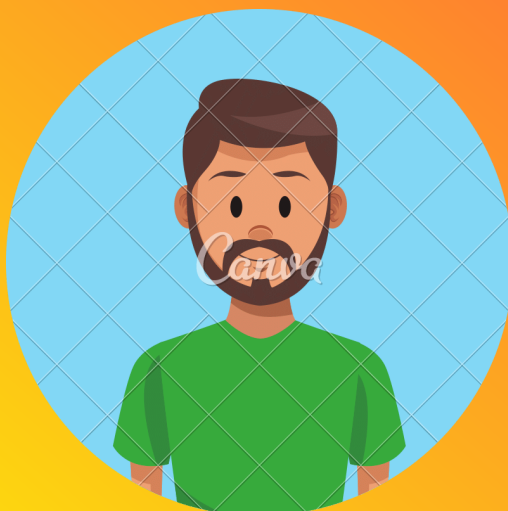
колоды доходы/расходы на каждого главу,
ЦЕЛИ РАЗВИТИЯ (ПРИЛОЖЕНИЕ 3),
банк с деньгами (ПРИЛОЖЕНИЕ 4),
бланк кредитования (ПРИЛОЖЕНИЕ 5):



Игроки из состава ролей "Главы":



Глава Самарского
муниципального
образования



Глава Ульяновского
муниципального
образования



Глава Воронежского
муниципального
образования

КАЖДЫЙ ДЕНЬ В МУНИЦИПАЛЬНОЕ
ОБРАЗОВАНИЕ ПОСТУПАЮТ ДОХОДЫ
(НАЛОГОВЫЕ, НЕНАЛОГОВЫЕ,
БЕЗВОЗМЕЗДНЫЕ).

КАЖДЫЙ ДЕНЬ ПЕРЕД ГЛАВОЙ
МУНИЦИПАЛЬНОГО ОБРАЗОВАНИЯ СТОИТ
ЗАДАЧА ПРАВИЛЬНО РАСПРЕДЕЛЯТЬ
РАСХОДЫ, ВЫПОЛНЯТЬ ОБЯЗАТЕЛЬСТВА
ПЕРЕД ГРАЖДАНАМИ, ДОСТИГАТЬ ЦЕЛИ
РАЗВИТИЯ СВОЕГО МУНИЦИПАЛЬНОГО
ОБРАЗОВАНИЯ



ФУНКЦИИ В ИГРЕ:

- СЛУЧАЙНЫМ ОБРАЗОМ ВЫБИРАЕТ
- **3 ЦЕЛИ РАЗВИТИЯ МУНИЦИПАЛЬНОГО ОБРАЗОВАНИЯ**
- КАЖДЫЙ ДЕНЬ ПОЛУЧАЕТ ДОХОДЫ И
ПРОИЗВОДИТ РАСХОДЫ
- ДОСТИГАЕТ ПОСТАВЛЕННЫХ ЦЕЛЕЙ РАЗВИТИЯ
СВОЕГО МУНИЦИПАЛЬНОГО ОБРАЗОВАНИЯ
- ПРИ НЕОБХОДИМОСТИ БЕРЕТ КРЕДИТ НА
КАССОВЫЙ РАЗРЫВ У КАЗНАЧЕЙСТВА

ЦЕЛЬ:

**БЫСТРЕЕ ВСЕХ
ДОСТИЧ СВОИХ
ЦЕЛЕЙ**
ОПЛАЧИВАЯ ПРИ ЭТОМ
ВСЕ ТЕКУЩИЕ РАСХОДЫ

Игроки из состава ролей “Главы”
получают **бланк бюджета:** (Приложение 6)

Бланк бюджета												
Доходы	1	2	3	4	5	6	7	8	9	10	11	12
НАЛОГОВЫЕ И НЕНАЛОГОВЫЕ ДОХОДЫ												
1 Налог на доходы физических лиц												
2 Доходы от уплаты акцизов												
3 Налог на имущество физических лиц												
4 Земельный налог												
5 Доходы от сдачи в аренду имущества												
БЕЗВОЗМЕЗДНЫЕ ПОСТУПЛЕНИЯ												
1 Субсидии за счет средств областного дорожного фонда												
2 Субвенции												
3 Иные межбюджетные трансферты												
Расходы												
1 Зарплата												
2 Начисления на выплаты по оплате труда												
3 Пенсии, пособия												
4 Коммунальные платежи												
5 Ремонт дорог за счет акцизов												
6 Расходы на ремонт дорог за счет средств субсидий областного дорожного фонда												
7 зарплата педагогам за счет средств субвенций												
8 поддержка лучших работников культуры за счет средств иных межбюджетных трансфертов												
9 достижение цели												
ДЕФИЦИТ/ПРОФИЦИТ НА КОНЕЦ ДНЯ												
Источники												
Получение												
Погашение												

**БЮДЖЕТ ЭТО ФОРМА
ОБРАЗОВАНИЯ
И РАСХОДОВАНИЯ
ДЕНЕЖНЫХ СРЕДСТВ,
ПРЕДНАЗНАЧЕННЫХ
ДЛЯ ФИНАНСОВОГО
ОБЕСПЕЧЕНИЯ ЗАДАЧ
И ФУНКЦИЙ ГОСУДАРСТВА
И МЕСТНОГО
САМОУПРАВЛЕНИЯ.**



Порядок игры:



ГЛАВА МУНИЦИПАЛЬНОГО ОБРАЗОВАНИЯ КАДЖЫЙ ДЕНЬ СЛУЧАЙНЫМ ОБРАЗОМ
БЕРЕТ У КАЗНАЧЕЙСТВА ОДНОВРЕМЕННО 2 КАРТЫ (1 КАРТУ ДОХОДОВ И 1 КАРТУ РАСХОДОВ).

КАРТА ДОХОДОВ ИНФОРМИРУЕТ КАКОЙ ВИД ДОХОДА И В КАКОМ РАЗМЕРЕ ПОСТУПИЛ
НА ЕДИНЫЙ СЧЕТ БЮДЖЕТА,

КАРТА РАСХОДОВ ИНФОРМИРУЕТ КАКОЙ ВИД РАСХОДА И В КАКОМ РАЗМЕРЕ СЕГОДНЯ
НЕОБХОДИМО ПРОИЗВЕСТИ.

ДАННЫЕ ДОХОДОВ И РАСХОДОВ ФИКСИРУЮТСЯ ГЛАВОЙ НА БЛАНКЕ БЮДЖЕТА.

ОБЯЗАТЕЛЬСТВА ПО УПЛАТЕ РАСХОДОВ НЕОБХОДИМО ВЫПОЛНИТЬ ОБЯЗАТЕЛЬНО, ЕСЛИ ДОХОДОВ НЕ
ХВАТАЕТ ГЛАВА МОЖЕТ ПРИНЯТЬ РЕШЕНИЕ О ПРИВЛЕЧЕНИИ БЮДЖЕТНОГО КРЕДИТА ИЗ ОБЩЕГО
ЛИМИТА КАЗНАЧЕЙСТВА.

ПРИ НЕВОЗМОЖНОСТИ ПРИВЛЕЧЬ КРЕДИТ (ПРЕВЫШЕН ЛИМИТ ВЫДАННЫХ КРЕДИТОВ), ИГРОК ВЫБЫВАЕТ
ИЗ ИГРЫ.

ПОСЛЕ УПЛАТЫ НЕОБХОДИМОГО РАСХОДА ПРИ ДОСТАТОЧНОМ НАЛИЧИИ СРЕДСТВ НА СЧЕТЕ ГЛАВА
МОЖЕТ ОПЛАТИТЬ

СВОЮ ЦЕЛЬ РАЗВИТИЯ.

ДАЛЕЕ ХОД ПЕРЕХОДИТ К СЛЕДУЮЩЕМУ ИГРОКУ – ГЛАВЕ.





Порядок игры:

КАЗНАЧЕЙСТВО КАЖДЫЙ ДЕНЬ ПОСЛЕ ПРОВЕДЕНИЯ ПЛАТЕЖЕЙ ДАЕТ ГЛАВЕ ВЫПИСКУ С ОСТАТКОМ НА СЧЕТЕ (ДЕНЬГАМИ БИЛЕТЫ БАНКА) ГЛАВА СКЛАДЫВАЕТ ИХ В КАССУ.

СЧЕТНАЯ ПАЛАТА КАЖДЫЙ ДЕНЬ ПРОВЕРЯЕТ ЦЕЛЕВОЙ РАСХОД СРЕДСТВ БЮДЖЕТА ПОСЛЕ ТОГО КАК ГЛАВА МУНИЦИПАЛЬНОГО ОБРАЗОВАНИЯ ЗАФИКСИРОВАЛ НА БЛАНКЕ БЮДЖЕТА ПОЛУЧЕННЫЕ ДОХОДЫ И ПРОИЗВЕДЕННЫЕ РАСХОДЫ.

ПРИ ВЫЯВЛЕНИИ НАРУШЕНИЙ ШТРАФУЕТ НА 100 ТЫС. РУБЛЕЙ (ЗАБИРАЕТ ИЗ КАССЫ ГЛАВЫ БИЛЕТ БАНКА С НОМИНАЛОМ 100 ТЫС. РУБ.)

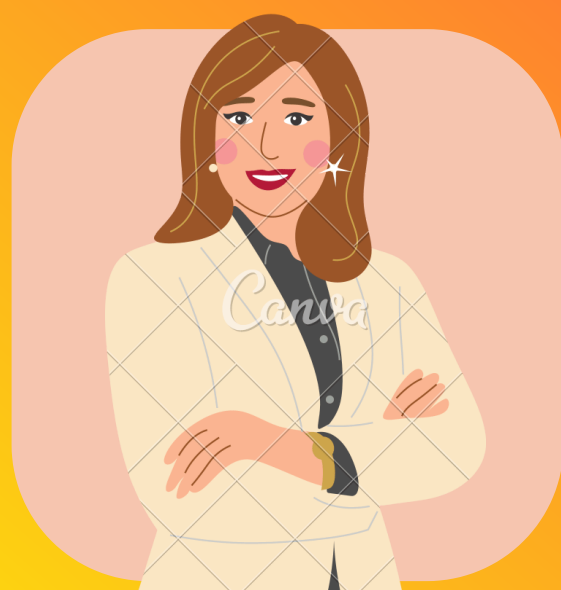
ЖЕЛАЕМ УДАЧИ!



Приложение 1



**Счетная палата
области
(ведущий)**



**Казначейство
(банк)**



**Глава Самарского
муниципального
образования**



**Глава Ульяновского
муниципального
образования**



**Глава Воронежского
муниципального
образования**

Приложение 2

ПАМЯТКА СЧЕТНОЙ ПАЛАТЕ ДЛЯ ПРОВЕРКИ ЦЕЛЕВОГО РАСХОДОВАНИЯ СРЕДСТВ:

Доходы

НАЛОГ НА ДОХОДЫ
ФИЗИЧЕСКИХ ЛИЦ
ДОХОДЫ ОТ СДАЧИ В
АРЕНДУ ИМУЩЕСТВА
НАЛОГ НА ИМУЩЕСТВО
ФИЗИЧЕСКИХ ЛИЦ
ЗЕМЕЛЬНЫЙ НАЛОГ

ДОХОДЫ ОТ УПЛАТЫ АКЦИЗОВ

СУБСИДИИ ЗА СЧЕТ СРЕДСТВ
ОБЛАСТНОГО ДОРОЖНОГО ФОНДА

СУБВЕНЦИИ

ИНЫЕ МЕЖБЮДЖЕТНЫЕ
ТРАНСФЕРТЫ

Расходы

ЗАРАБОТНАЯ ПЛАТА
НАЧИСЛЕНИЯ НА ВЫПЛАТЫ ПО
ОПЛАТЕ ТРУДА
ПЕНСИИ,
ПОСОБИЯ
КОММУНАЛЬНЫЕ
ПЛАТЕЖИ
достижение цели

РЕМОНТ ДОРОГ ЗА СЧЕТ
АКЦИЗОВ

РАСХОДЫ НА РЕМОНТ ДОРОГ ЗА
СЧЕТ СРЕДСТВ СУБСИДИЙ
ОБЛАСТНОГО ДОРОЖНОГО ФОНДА

ЗАРАБОТНАЯ ПЛАТА ПЕДАГОГАМ
ЗА СЧЕТ СРЕДСТВ СУБВЕНЦИЙ


ПОДДЕРЖКА ЛУЧШИХ РАБОТНИКОВ
КУЛЬТУРЫ ЗА СЧЕТ СРЕДСТВ ИНЫХ
МЕЖБЮДЖЕТНЫХ ТРАНСФЕРТОВ

ПРИ ВЫЯВЛЕНИИ
НАРУШЕНИЙ ШТРАФУЕТ
НА 100 ТЫС. РУБЛЕЙ

КОЛОДА КАРТ ДОХОДЫ

Приложение 3

Доходы



Налог на доходы физических лиц

1200


Доходы



Налог на доходы физических лиц

1600

Доходы



Налог на имущество физических лиц

200


Доходы



Налог на имущество физических лиц

900


Доходы



Субсидии

200


Доходы



Субвенции

100


Доходы



Доходы от сдачи в аренду имущества

500

Доходы



Доходы от сдачи в аренду имущества

300


Доходы



Земельный налог

1800


Доходы



Доходы от уплаты акцизов

400


Доходы



Субсидии

300

Доходы



Иные межбюджетные трансферты

300

КОЛОДА КАРТ **РАСХОДЫ** Приложение 3

Расходы



Зарботная плата

1800

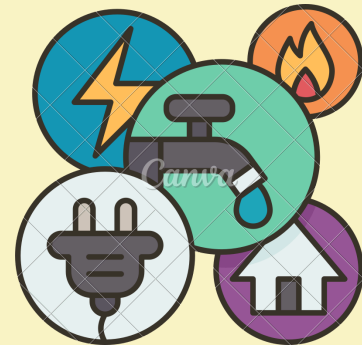
Расходы



Начисления на выплаты по оплате труда

200

Расходы



Коммунальные платежи

300

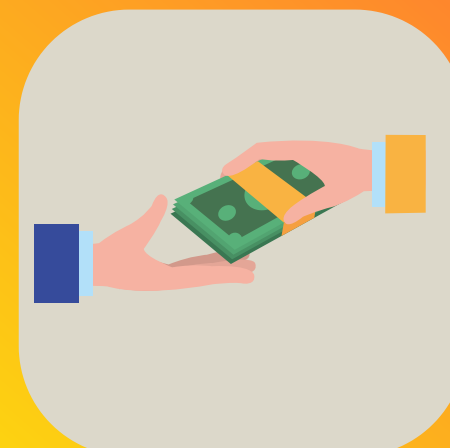
Расходы



Пенсии, пособия

100

Расходы



поддержка лучших работников культуры за счет средств иных межбюджетных трансфертов

200

Расходы



Расходы на ремонт дорог за счет акцизов

400

Расходы



Зарботная плата

600

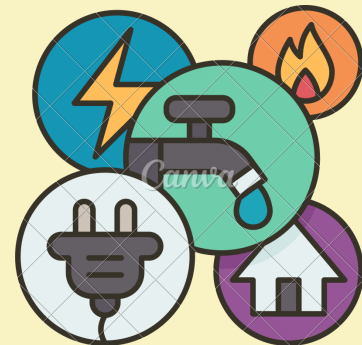
Расходы



Начисления на выплаты по оплате труда

600

Расходы



Коммунальные платежи

600

Расходы



зарботная плата педагогам за счет средств субвенций

100

Расходы



Расходы на ремонт дорог за счет средств субсидий дорожного фонда

300

Расходы



Расходы на ремонт дорог за счет средств субсидий дорожного фонда

100

КОЛОДА КАРТ ЦЕЛИ РАЗВИТИЯ Приложение 3

Цель



Обустроить детскую площадку

300

Цель



Отремонтировать участок дороги

600

Цель



Произвести капитальный ремонт спортивного зала

400

Цель



Обустроить сквер

500

Цель



Строительство площадок для контейнеров сбора твердых коммунальных отходов

400

Цель



Организовать салют к празднику День России

300

Цель



Обустроить пляж для жителей

500


Цель



Приобрести новую технику для уборки дорог

700

Цель



Выделить дополнительное финансирование на открытие новых центров развития детей «Точка Роста»

600


Цель



Модернизация сетей уличного освещения

300

Цель



Замена оконных блоков сельского Дома Культуры

400

Цель



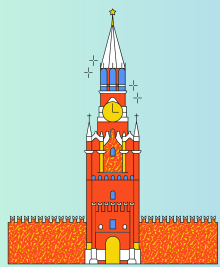
Установка игрового и спортивного оборудования для детской площадки

500

Приложение 4

Банк с деньгами

билет Центрального Банка России



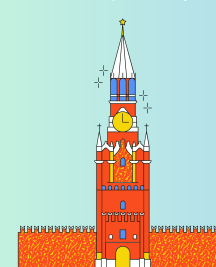
100 тысяч

билет Центрального Банка России



200 тысяч

билет Центрального Банка России



100 тысяч

билет Центрального Банка России



200 тысяч

билет Центрального Банка России



500 тысяч

билет Центрального Банка России



300 тысяч

билет Центрального Банка России



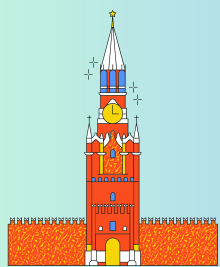
500 тысяч

билет Центрального Банка России



300 тысяч

билет Центрального Банка России



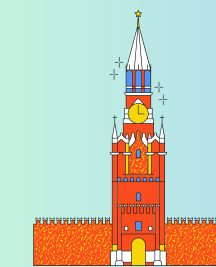
100 тысяч

билет Центрального Банка России



200 тысяч

билет Центрального Банка России



100 тысяч

билет Центрального Банка России



200 тысяч

билет Центрального Банка России



500 тысяч

билет Центрального Банка России



300 тысяч

билет Центрального Банка России



500 тысяч

билет Центрального Банка России



300 тысяч

Приложение 5

БЛАНК КРЕДИТОВАНИЯ

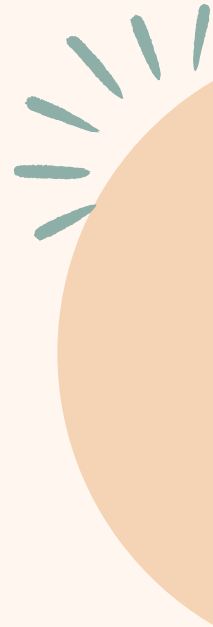
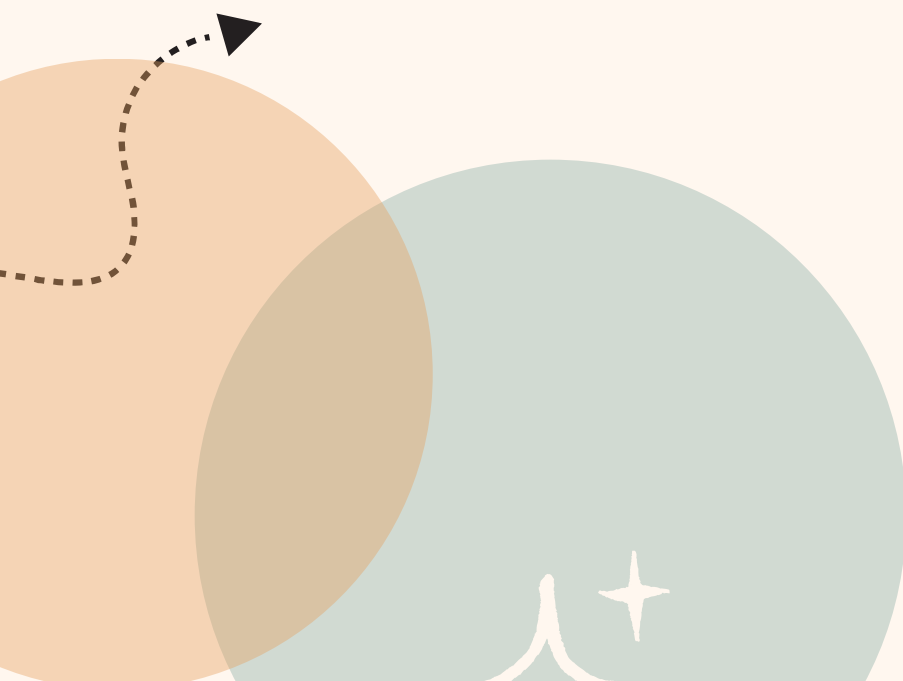
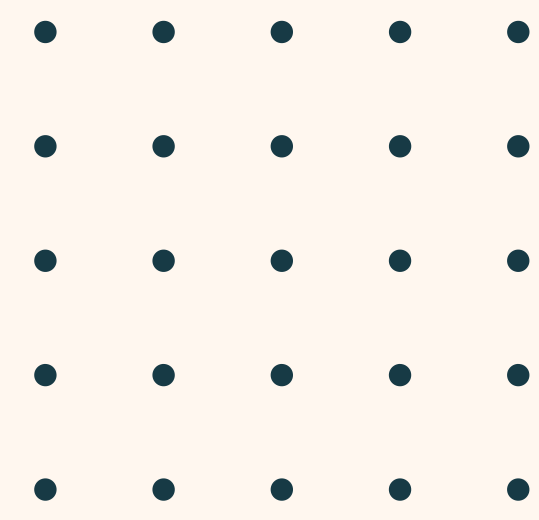
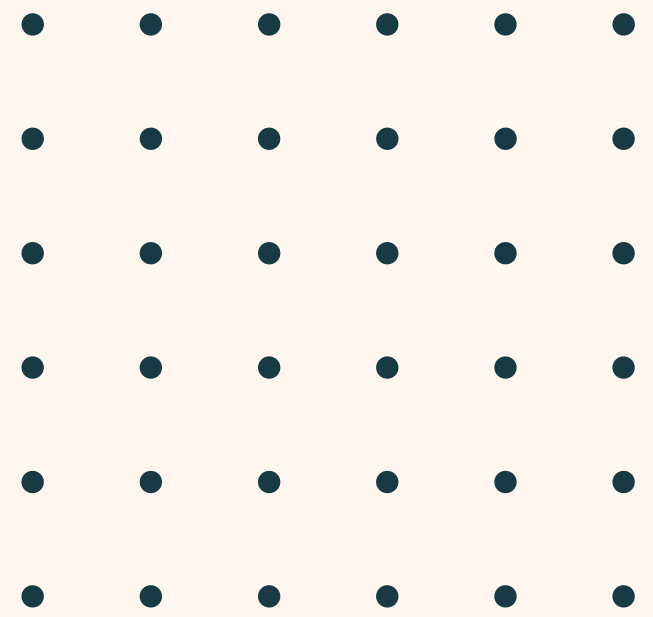
ЛИМИТ НА КРЕДИТОВАНИЕ
1000

НАИМЕНОВАНИЕ МО

ВЫДАН

ПОГАСЕН

ОСТАТОК ЛИМИТА



Бланк бюджета (Приложение 6):

Доходы

1 2 3 4 5 6 7 8 9 10 11 12

НАЛОГОВЫЕ И НЕНАЛОГОВЫЕ ДОХОДЫ

1 Налог на доходы физических лиц

2 Доходы от уплаты акцизов

3 Налог на имущество физических лиц

4 Земельный налог

5 Доходы от сдачи в аренду имущества

БЕЗВОЗМЕЗДНЫЕ ПОСТУПЛЕНИЯ

1 Субсидии за счет средств областного дорожного фонда

2 Субвенции

3 Иные межбюджетные трансферты

Расходы

1 Заработная плата

2 Начисления на выплаты по оплате труда

3 Пенсии, пособия

4 Коммунальные платежи

5 Ремонт дорог за счет акцизов

6 Расходы на ремонт дорог за счет средств субсидий областного дорожного фонда

7 заработная плата педагогам за счет средств субвенций

8 поддержка лучших работников культуры за счет средств иных межбюджетных трансфертов

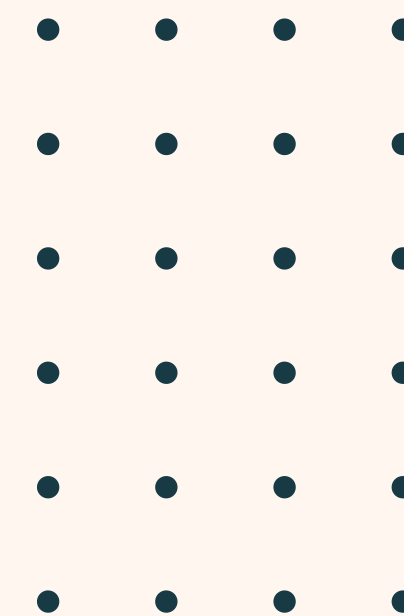
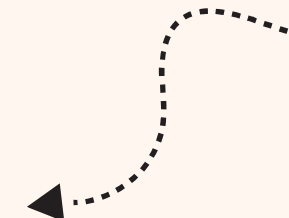
9 **достижение цели**

ДЕФИЦИТ/ПРОФИЦИТ НА КОНЕЦ ДНЯ

Источники

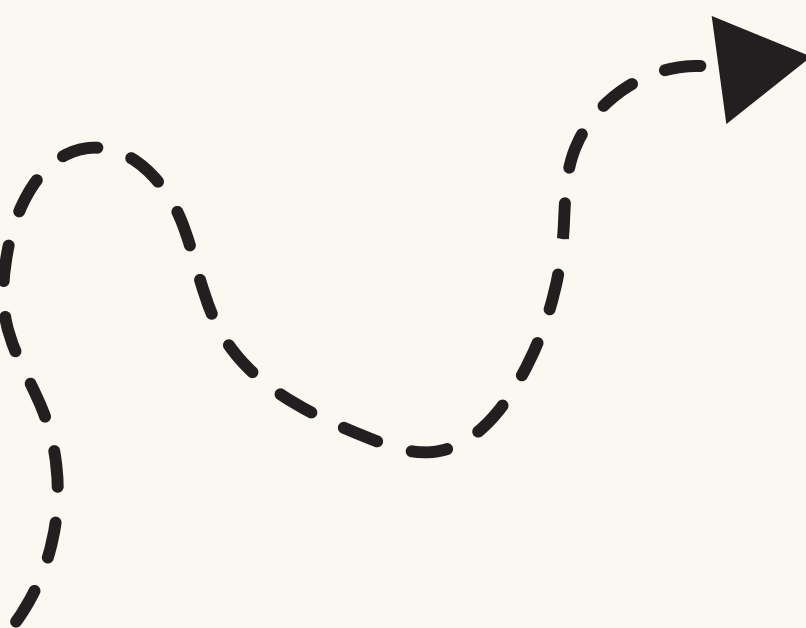
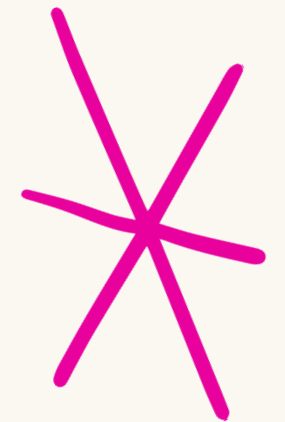
Получение

Погашение





ЖЕЛАЕМ УДАЧИ



Энгельс, 2024 год

ПО МАТЕРИАЛАМ ПОРТАЛА ОТКРЫТЫЙ БЮДЖЕТ ГОРОДА МОСКВЫ:
[HTTPS://BUDGET.MOS.RU/ABOUT/WHAT_IS_BUDGET](https://budget.mos.ru/about/what-is-budget)